

Leichte Sprache



Das ist ein Info-Heft
in Leichter Sprache.

Das können viele Menschen
besser verstehen.

Sie können dann selbst
entscheiden, was sie wollen.

Der Text soll leicht sein.

Wir schreiben deshalb nur
die männliche Form.

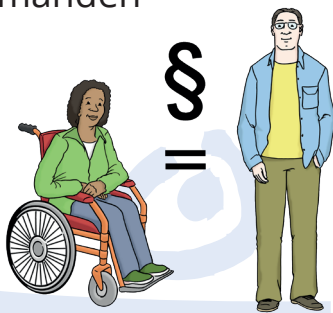
Wir schreiben: Mitarbeiter.

Wir schreiben **nicht**:
Mitarbeiterin.

Wir meinen alle Menschen.

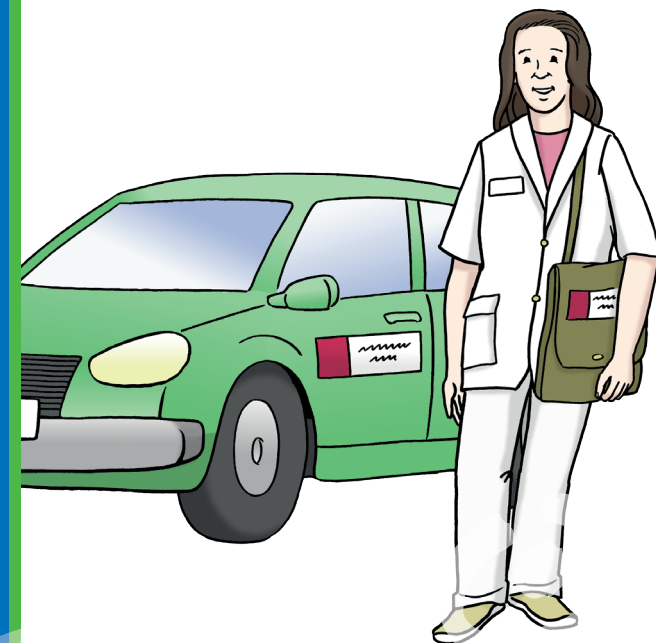
Alle sind gleich wichtig.

Wir wollen niemanden
verletzen.



Lebenshilfe
Lüdenscheid - Märkischer Kreis
Pflege- und Betreuungsdienst
Kölner Straße 152, 58509 Lüdenscheid
Telefon: 0 23 51 66 80 124
E-Mail: pflagedienst@lebenshilfe-lued-mk.de

FUD
Am Grünwald 2 A, 58507 Lüdenscheid
Telefon: 0 23 51 66 80 209
E-Mail: fud@lebenshilfe-lued-mk.de

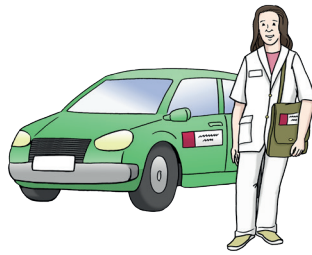


Pflege und Betreuung

bei der Lebenshilfe
Lüdenscheid - Märkischer Kreis
Informationen in Leichter Sprache



Pflege·dienst



Wir haben einen Pflege·dienst.

Die Mitarbeiter unterstützen alle Menschen, die Pflege brauchen. Egal, wie alt man ist. Egal, ob man behindert ist.

Die Mitarbeiter unterstützen zum Beispiel beim:

- Essen und Trinken
- Waschen, Zähne putzen
- Blutdruck messen
- Spritzen geben
- Wäsche waschen
- einkaufen



Sie beraten.
Helfen im Haushalt.
Helfen bei der Post.

Familienunterstützender Dienst (FUD)

Wir haben auch einen F-U-D.

Der ist für Familien mit behinderten Angehörigen. Die Familien werden bei der Betreuung unterstützt. Damit sie auch mal Zeit haben. Zum Beispiel fürs Kino. Oder für die Geschwister.

Der behinderte Angehörige wird dann betreut. Er hat einen Betreuer. Sie unternehmen was.

Sie gehen zum Beispiel:

- Eis essen
- Fußball-Spielen



Alles aus einer Hand



Die Dienste gehören zusammen. So bekommt jeder die richtige Unterstützung. Sie können aber auch nur einen Dienst nutzen.

Die Kosten können bezahlt werden. Wir helfen Ihnen, das zu beantragen. Sie können die Kosten aber auch selbst bezahlen.

