

Wohnen in Wohn-Gruppen

Bei der Lebenshilfe Lüdenscheid gibt es 2 Wohn-Gruppen.

Die sind in der Stadt.

Eine Wohn-Gruppe ist in der Worth-Straße.

In dem Haus gibt es 3 Wohnungen.

In dem Haus wohnen 8 Personen.

Eine Wohn-Gruppe ist in der Untertinsberger Straße.

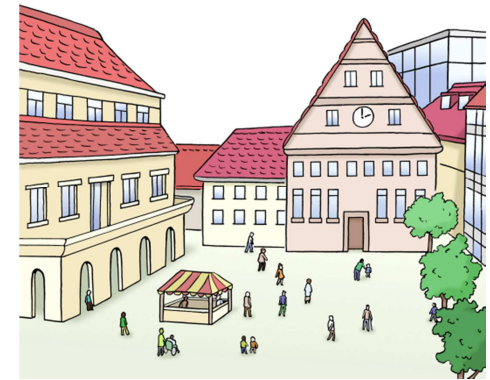
In dem Haus wohnen 5 Personen.

In den Wohn-Gruppen wohnen erwachsene Menschen mit Behinderung.

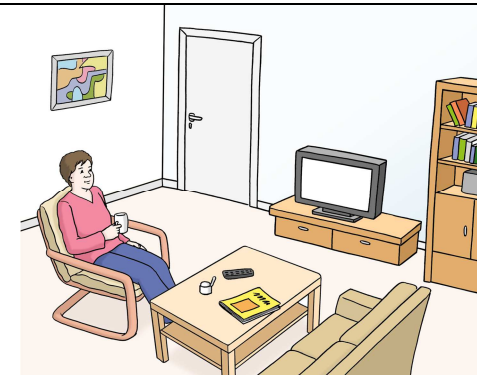
Mitarbeiter der Lebenshilfe Lüdenscheid geben Hilfe im Alltag.

Zum Beispiel:

- Beim Einkaufen
- Oder beim Kochen
- Oder beim Wäsche waschen



In den Wohn-Gruppen lernen die Bewohner selbständig zu leben.



Möchten Sie noch etwas
über die Wohn-Gruppen wissen?

Herr Bachmann beantwortet Ihre Fragen
Sie können ihn anrufen.

Seine Telefon-Nummer ist: 0 23 51 43 21 271
Oder Sie können ihm eine E-Mail schreiben.
joerg.bachmann@lebenshilfe-luedenscheid.de

