



FUD Programm 2024
für Erwachsene und Kinder
mit und ohne Beeinträchtigung
Reisen - Ausflüge - Angebote

Korfu, Griechenland



Wir fliegen nach Korfu.

Das ist eine Insel.

Die Insel gehört zum Land Griechenland.

Wir besuchen ein Fischer-dorf.

Wir besuchen den Palast von Kaiserin Sissy.

Wir besuchen eine schöne Alt-stadt.

Wir machen eine Boots-fahrt.

Wir gehen an den Strand.

Die Reise ist für Menschen, die gerne viel machen.

Sie müssen gut laufen können.

Sie ist leider nicht für Rollstuhl-fahrer.

Reise für Erwachsene

Aktion
MENSCH

Wann: 7. bis 14. Mai 2024

Wo: Korfu, Griechenland

Was Sie bekommen:

- Bett in einem Doppel-zimmer
- Essen und Trinken
- Personen, die die Reise begleiten



Wir empfehlen eine Reise-Versicherung.

Die Reise kostet:

PFG.0-1: 1.388,78 Euro

PFG. 2: 1.438,78 Euro

PFG. 3-4: 1.488,78 Euro



Sie haben Fragen zum Bezahlen?

Melden Sie sich bei uns!

Kreta, Griechenland



Wir fliegen nach Kreta.

Das ist eine Insel.

Die Insel gehört zum Land Griechenland.

Wir besuchen eine schöne Alt-stadt.

Wir besuchen einen Wochen-markt.

Wir fahren mit einem Piraten-schiff.

Wir gehen an den Strand.

Die Reise ist für Menschen,
die gerne viel machen.

Sie müssen gut laufen können.

Sie ist leider nicht für Rollstuhl-fahrer.

Reise nur für Männer

Aktion
MENSCH

Wann: 31. Mai bis 7. Juni 2024

Wo: Kreta, Griechenland

Was Sie bekommen:

- Bett in einem Doppel-zimmer
- Essen und Trinken
- Personen, die die Reise begleiten



Wir empfehlen eine Reise-versicherung.

Die Reise kostet:

PFG. 0-1: 1.440,50 Euro

PFG. 2: 1.490,50 Euro

PFG. 3-4: 1.540,50 Euro



Sie haben Fragen zum Bezahlen?

Melden Sie sich bei uns!

Wendtorf, Ost·see



Wir fahren an die Ost·see.

Wir fahren zum Ferien·hof Lamp.

Wir besuchen eine Straußen·farm.

Wir machen eine Schiff·fahrt.

Wir gehen in ein Aquarium.

Wir besuchen eine Wind·mühle.

Wir besuchen ein U-Boot.

Reise für Erwachsene

Aktion
MENSCH

Wann: 9. bis 16. Juni 2024

Wo: Ferienhof Lamp

Was Sie bekommen:

- Bett in einem Doppel·zimmer
- Frühstück, Abend·essen
- Essens·pakete
- Fahrt mit dem Bus
- Personen, die die Reise begleiten



Wir empfehlen eine Reise-Versicherung.

Die Reise kostet:

PFG. 0-1: 1.169,62 Euro

PFG. 2: 1.219,62 Euro

PFG. 3-4: 1.269,62 Euro



Sie haben Fragen zum Bezahlen?

Melden Sie sich bei uns!

Neßmersiel, Nord·see



Wir fahren an die Nord·see.
Wir wohnen zusammen in einem Haus.
Wir versorgen uns selbst.

Wir besuchen eine Mühle.
Wir fahren auf die Insel Baltrum.
Wir besuchen ein Tee·museum.
Wir machen eine Watt·wanderung.
Wir besuchen See·hunde.

Reise für Erwachsene

Aktion
MENSCH

Wann: 14. bis 21. September 2024
Wo: Freizeit·gruppen·haus Nordstern

Was Sie bekommen:

- Bett in einem Doppelzimmer
- Essen und Trinken
- alle Fahrten in einem Bus
- Personen, die die Reise begleiten



Wir empfehlen eine Reise-Versicherung.

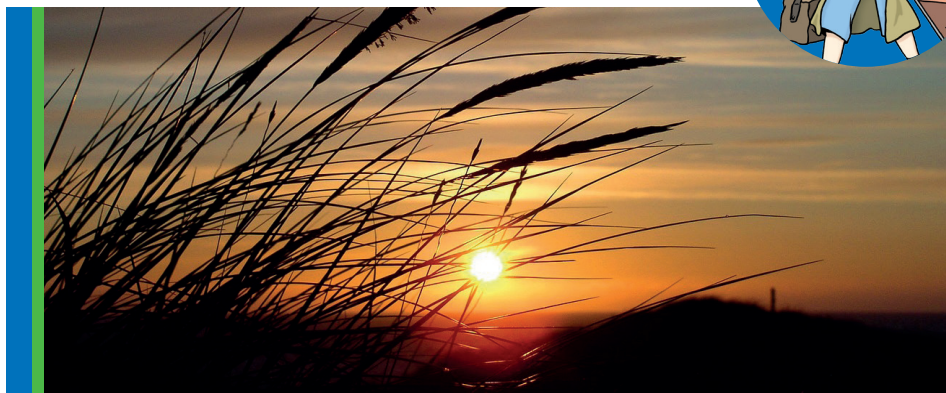
Die Reise kostet:

PFG.0-1: 1.022,37 Euro
PFG. 2: 1.072,37 Euro
PFG. 3-4: 1.122,37 Euro



Sie haben Fragen zum Bezahlen?
Melden Sie sich bei uns!

Bensersiel, Nord·see



Wir fahren an die Nord·see.
Wir wohnen in 2 Ferien·wohnungen.
Wir versorgen uns selbst.

Wir fahren in die Stadt Esens.
Wir besuchen einen Hafen.
Wir machen eine Watt·wanderung.
Wir besuchen die Insel Langeoog.
Wir spielen Mini·golf.

Reise für Erwachsene

Aktion
MENSCH

Wann: 21. bis 28. September 2024
Wo: Ferien·wohnungen, Nord·see

Was Sie bekommen:

- Bett in einem Doppelzimmer
- Essen und Trinken
- alle Fahrten in einem Bus
- Personen, die die Reise begleiten



Wir empfehlen eine Reise-Versicherung.

Die Reise kostet:

PFG. 0-1: 1.095,67 Euro
PFG. 2: 1.145,67 Euro
PFG3-4: 1.195,67 Euro



Sie haben Fragen zum Bezahlen?
Melden Sie sich bei uns!

Mallorca, Spanien



Wir fliegen nach Mallorca.
Das ist eine Insel.
Die Insel gehört zu Spanien.

Wir fahren mit einem Glas·boden·boot.
Wir fahren in die Stadt Palma.
Wir fahren zu einem Markt.
Wir gehen zum Strand.
Wir gehen einkaufen.

Die Reise ist für Menschen, die gerne viel machen.
Sie müssen gut laufen können.
Sie ist leider nicht für Rollstuhl·fahrer.

Reise für Erwachsene

Aktion
MENSCH

Wann: 4. bis 11. Oktober 2024
Wo: Gavimar Cala Gran Costa Hotel Resort

Was Sie bekommen:

- Bett in einem Doppel·zimmer
- Essen und Trinken
- Personen, die die Reise begleiten

Wir empfehlen eine Reise-Versicherung.



Die Reise kostet:

PFG.0-1: 1.502,59 Euro
PFG.2: 1.552,59 Euro
PFG.3-4: 1.602,59 Euro



Sie haben Fragen zum Bezahlen?
Melden Sie sich bei uns!

Tages-Ausflüge für Erwachsene



Schiff-fahrt Mönnesee

Wir fahren mit einem Boot.
Wir haben einen schönen Tag.

Wann: 19. Juni 2024, 10 bis 17 Uhr
Betreuungskosten: 25,70 Euro Einzelbetreuung
pro Stunde 21,85 Euro Gruppenbetreuung
Sie müssen zahlen: 30 Euro
Essen und Trinken muss selbst bezahlt werden.

Karl-May-Fest-spiele

Wir fahren zu den Karl-May-Fest-spielen.
Wir schauen das Stück „Unter Geiern“.

Wann: 21. August 2024, 9 bis 19 Uhr
Betreuungskosten: 25,70 Euro Einzelbetreuung
pro Stunde 21,85 Euro Gruppenbetreuung
Sie müssen zahlen: 40 Euro
Essen und Trinken muss selbst bezahlt werden.

Tages-Ausflüge für Erwachsene



Alpaka-farm

Wir fahren auf eine Alpaka-farm.
Wir treffen Alpakas.

Wann: 14. August 2024, 10 bis 16 Uhr
Betreuungskosten: 25,70 Euro Einzelbetreuung
pro Stunde 21,85 Euro Gruppenbetreuung
Sie müssen zahlen: 20 Euro
Essen und Trinken muss selbst bezahlt werden.

Fort Fun

Wir fahren in einen Freizeit-park.
Wir haben viel Spaß.

Wann: 28. August 2024, 9 bis 18 Uhr
Betreuungskosten: 25,70 Euro Einzelbetreuung
pro Stunde 21,85 Euro Gruppenbetreuung
Sie müssen zahlen: 40 Euro
Essen und Trinken muss selbst bezahlt werden.

Tages-Ausflüge für Erwachsene

Tages·fahrt nach Venlo

Wir fahren in die Stadt Venlo.
Die Stadt ist in den Niederlanden.

Wann: 3. Oktober 2024, 7 bis 18 Uhr
Betreuungskosten: 25,70 Euro Einzelbetreuung
pro Stunde 21,85 Euro Gruppenbetreuung
Sie müssen zahlen: 20 Euro
Essen und Trinken muss selbst bezahlt werden.



Reha·sport

Wir haben Reha·sport-Gruppen.
Die sind für Menschen mit Beeinträchtigungen.
Wir machen Spiele und Übungen.
Wir bleiben beweglich. Das ist gesund.



Sie wollen mit·machen?
Fragen Sie Marvin Messam.
Seine Telefon·nummer ist: 0151 184 255 30

Kunst·gruppe

Wir haben Kunst·gruppe.
Jeder kann mit·machen.
Wir malen und basteln.



Wann: am Donnerstag
von 18 bis 19.30 Uhr

Sie wollen mit·machen?
Fragen Sie Heike Bachmann.
Ihre Telefon·nummer ist: 0171 953 03 24



Angebote für Gruppen



Mittwochs-gruppe

Wir trinken Kaffee, kochen und backen.
Wir hören Musik und machen Spiele.
Wir machen kleine Ausflüge.
Wir holen Euch an der Werkstatt Freisenberg ab.

Wann: mittwochs, 15.15 bis 19 Uhr
Betreuungskosten: 25,70 Euro Einzelbetreuung
pro Stunde 21,85 Euro Gruppenbetreuung

Donnerstag-gruppe

Wir trinken Kaffee, kochen und backen.
Wir hören Musik und machen Spiele.
Wir machen kleine Ausflüge.
Wir holen Euch an der Werkstatt Werdohl ab.

Wann: donnerstags, 15.15 bis 18 Uhr
Betreuungskosten: 25,70 Euro Einzelbetreuung
pro Stunde 21,85 Euro Gruppenbetreuung

Angebote für Gruppen



Freitags-treff

Wir treffen uns.
Wir spielen.
Wir feiern.
Wir machen Kicker-turniere.

Wann: freitags, 17 bis 19.00 Uhr
Kosten: 5 Euro pro Person

Jetzt bewerben!

Wir suchen Sie, als ...

Freizeit-
assistenten (m/w/d)

Karnevals·feier

Wir feiern Karneval.
Wir verkleiden uns.
Wir hören Karnevals·musik.

Wann: 9. Februar 2024, 18 bis 21 Uhr
Wo: Lebenshilfe Center, Am Grünewald 2a

Sie müssen bezahlen: 7 Euro
Bitte vorher anmelden!



Oster·brunch

Wir machen einen Brunch.
Wir freuen uns, wenn Sie kommen.

Wann: 31. März 2024, von 11 Uhr bis 14 Uhr
Wo: Lebenshilfe Center, Am Grünewald 2a

Sie müssen bezahlen: 7 Euro
Bitte vorher anmelden!



Halloween·feier

Wir feiern Halloween.
Wir verkleiden uns.
Wir hören gruseln uns ein wenig.

Wann: 25. Oktober 2024, 18 bis 21 Uhr
Wo: Lebenshilfe Center, Am Grünewald 2a

Sie müssen bezahlen: 7 Euro
Bitte vorher anmelden!



Advent·brunch

Wir machen einen Brunch.
Wir freuen uns, wenn Sie kommen.

Wann: 15. Dezember 2024,
von 11 Uhr bis 14 Uhr
Wo: Lebenshilfe Center, Am Grünewald 2a

Sie müssen bezahlen: 7 Euro
Bitte vorher anmelden!



Gruppenangebote für Kinder



Montagsgruppe

Zeiten für die Fahrten nach Hause,
werden auf die Betreuungszeit
drauf gerechnet.

Wir treffen uns im Lebenshilfe Center.

Wir spielen. Wir feiern.

Wir haben eine gute Zeit.

Wann: montags, 14.15 Uhr bis 17 Uhr
nicht in den Ferien!

Betreuungskosten: 25,70 Euro Einzelbetreuung
pro Stunde 21,85 Euro Gruppenbetreuung

Dienstagsgruppe

Zeiten für die Fahrten nach Hause,
werden auf die Betreuungszeit
drauf gerechnet.

Wir treffen uns im Lebenshilfe Center.

Wir spielen.

Wir gehen bei gutem Wetter nach draußen.

Wir haben eine gute Zeit.

Wann: dienstags, 12 bis 16 Uhr
nicht in den Ferien!

Betreuungskosten: 25,70 Euro Einzelbetreuung
pro Stunde 21,85 Euro Gruppenbetreuung

Gruppenangebote für Kinder



Mittwochsgruppe

Zeiten für die Fahrten nach Hause,
werden auf die Betreuungszeit
drauf gerechnet.

Wir treffen uns im Lebenshilfe Center.

Wir spielen.

Wir haben eine gute Zeit.

Wann: mittwochs, 14.15 Uhr bis 17 Uhr
nicht in den Ferien!

Betreuungskosten: 25,70 Euro Einzelbetreuung
keine Gruppenbetreuung

Donnerstagsgruppe

Zeiten für die Fahrten nach Hause,
werden auf die Betreuungszeit
drauf gerechnet.

Wir treffen uns im Lebenshilfe Center.

Wir spielen.

Wir haben eine gute Zeit.

Wann: donnerstags, 14.15 Uhr bis 17 Uhr
nicht in den Ferien!

Betreuungskosten: 25,70 Euro Einzelbetreuung
pro Stunde 21,85 Euro Gruppenbetreuung

Gruppenangebote für Kinder



Zeiten für die Fahrten nach Hause,
werden auf die Betreuungszeit
drauf gerechnet.

Freitagsgruppe

Wir treffen uns im Lebenshilfe Center.

Wir spielen.

Wir haben eine gute Zeit.

Wann: freitags, von 12 Uhr bis 16 Uhr
nicht in den Ferien!

Betreuungskosten: 25,70 Euro Einzelbetreuung
keine Gruppenbetreuung

Samstagsgruppe

Zeiten für die Fahrten nach Hause,
werden auf die Betreuungszeit
drauf gerechnet.

Wir treffen uns im Lebenshilfe Center.

Wir spielen. Wir kochen oder backen.

Wir machen auch Ausflüge.

Wann: jeden 1. Samstag im Monat
von 10 bis 15 Uhr

Betreuungskosten: 25,70 Euro Einzelbetreuung
pro Stunde 21,85 Euro Gruppenbetreuung

Ferien Spaß für Kinder



Sommer

Wir erleben viel in den Sommerferien.

Sommer I: 8. bis 12. Juli 2024
jeweils von 9 bis 14 Uhr

Sommer II: 15. bis 19. Juli 2024
jeweils von 9 bis 14 Uhr

Sommer III: 12. bis 16. August 2024
jeweils von 9 bis 14 Uhr

Sie bezahlen Eigenanteil: 35 Euro pro Woche

Betreuungskosten: 25,70 Euro Einzelbetreuung
pro Stunde 21,85 Euro Gruppenbetreuung

Ein Mittagessen, Getränke sowie bei Ausflügen
ein Essenspaket sind im Preis enthalten.

Eine längere Betreuung über 14 Uhr hinaus ist
nach Absprache und nach Anmeldung möglich!

Dies ist mit zusätzlichen Kosten verbunden.



Ferien·spaß für Kinder



Ostern

Wir erleben viel in den Oster·ferien.

Wann: 25. bis 28. März 2024
von 9 Uhr bis 14 Uhr

Sie bezahlen: 30 Euro
Betreuungskosten: 25,70 Euro Einzelbetreuung
pro Stunde 21,85 Euro Gruppenbetreuung

Ein Mittag·essen, Getränke sowie bei Ausflügen
ein Essens·paket sind im Preis enthalten.

Herbst

Wir erleben viel in den Herbst·ferien.

Wann: 14. bis 18. Oktober 2024
von 9 Uhr bis 14 Uhr

Sie bezahlen: 35 Euro für 5 Tage
Betreuungskosten: 25,70 Euro Einzelbetreuung
pro Stunde 21,85 Euro Gruppenbetreuung

Ein Mittag·essen, Getränke sowie bei Ausflügen
ein Essens·paket sind im Preis enthalten.

Wie Sie unsere Angebote bezahlen



Unsere Preise hängen davon ab,

- in welchem Pflege·grad der Pflege·versicherung Sie sind
- und / oder
- wie viel Betreuung Sie brauchen.
Je mehr Betreuung, umso teurer ist das Angebot.

Wir beraten Sie gerne.

Sie können uns anrufen.

Unsere Telefon·nummer ist: 0 23 51 66 80 209

Wir können auch einen Termin machen.



Pflege·kassen

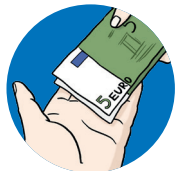
Die Pflege·kasse bezahlt Kosten für Betreuung.
Sie bezahlt höchstens 1.612 Euro pro Jahr.

Das nennt man Verhinderungs·pflege.

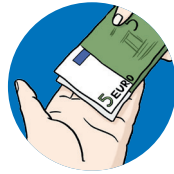
Sie bezahlt nicht für Sachen, nur für die Betreuung.

Sie bezahlt, wenn Sie Pflege·stufe 2 bis 5 haben.

Und wenn Sie seit mehr als 6 Monaten
zu Hause gepflegt werden.



Um Geld für unsere Angebote zu bekommen, müssen Sie **vor** Beginn vom Angebot bei der Pflege-versicherung Geld beantragen.



Wenn die Betreuung nicht mehr als 8 Stunden dauert, dann wird das Geld von der Verhinderungs-pflege nicht vom Pflege-geld abgezogen.

Es ist möglich die Kurz-zeit-pflege (1.612 Euro) zur Hälfte in Verhinderungs-pflege umwandeln zu lassen (806 Euro).

Entlastungs-betrag

Wenn Sie Geld für weitere Betreuungs-leistungen wollen, müssen Sie das bei der Pflege-kasse beantragen.

Es wird dann geprüft, ob Sie Geld bekommen.

Sie können 125 Euro im Monat kriegen.

Sie können eine Betreuung und Sachen abrechnen.

Sie bekommen Geld, wenn Sie einen Dienst beauftragen.

Zum Beispiel: Den FUD der Lebenshilfe.

Sie bekommen kein Bar-geld.

Wenn Sie Geld übrig haben, können Sie das in den ersten 6 Monaten im Jahr darauf noch nutzen.

Eingliederungs-hilfe

Die Eingliederungs-hilfe hilft Menschen mit Beeinträchtigung.

Sie unterstützt Menschen mit Beeinträchtigung dabei, überall dabei sein zu können.

Ob Sie hier Geld bekommen, wird von Behörden geprüft.

Es kommt zum Beispiel darauf an, wie viel Geld Sie sonst haben.



Wir beraten Sie gerne!



Allgemeine Geschäftsbedingungen

Anmeldung Reisen:

Sie müssen sich schriftlich anmelden.

Dafür nehmen Sie bitte den den Vordruck vom FUD.

Den müssen Sie an diese Adresse schicken:

Lebenshilfe Lüdenscheid - Märkischer Kreis e.V.

Familienunterstützender Dienst (FUD)

Wehberger Straße 4b, 58507 Lüdenscheid

Sie können sich auch telefonisch anmelden.

Dann müssen Sie aber spätestens 5 Tage später eine schriftliche Anmeldung schicken.

Spätestens nach 4 Wochen schicken wir eine Bestätigung.

Das ist ein Vertrag.

Wir schicken auch andere Unterlagen mit.

Die können Sie zum ersten Treffen mitbringen.

Oder an den FUD mit der Post schicken.

Wer sich zuerst anmeldet, bekommt zuerst den Vertrag.

Wenn es nicht genug Plätze gibt,

bekommen die einen Platz, die zuerst waren.

Geld von der Pflegekasse

Sie müssen einen Antrag stellen,

- wenn Sie Geld von der Pflegekassen wollen,
- bevor Sie sich anmelden.

Wir stellen Ihnen eine Bescheinigung

über die Kosten für die Pflege und Betreuung aus.

Sprechen Sie uns an!

Zahlungen

Wenn Sie die Anmeldebestätigung haben, müssen Sie bezahlen.

Sie müssen eine Anzahlung machen.

Sie müssen die innerhalb von 14 Tagen machen.

Das restliche Geld können Sie später bezahlen.

Sie müssen es aber spätestens 3 Wochen bevor die Reise anfängt, bezahlen.

Wie viel Sie bezahlen müssen, steht im Anschreiben.

Sie müssen die Fristen einhalten.

Auch wenn Sie kurzfristig mitfahren.

Wenn Sie nicht pünktlich bezahlen,

darf der FUD den Platz jemand anderem geben.

Wenn jemand anderes die Kosten für die Reise übernimmt, dann kümmert sich die Lebenshilfe Lüdenscheid darum.

Das Geld muss auf dieses Konto überwiesen werden:

Kontoinhaber: Lebenshilfe
Lüdenscheid - Märkischer Kreis

IBAN: DE03 4505 0001 0005 0012 35

BIC: WELADE3HXXX

Bank: Sparkasse an Volme und Ruhr

Es muss der Zweck „Reisen“ genannt werden.

Wenn Sie doch nicht mitfahren wollen

Sie können sagen, dass Sie doch nicht mitfahren wollen. Das nennt man Rücktritt. Sie müssen uns das schreiben.

Sie müssen dann vielleicht trotzdem etwas bezahlen.

- Wenn der Rücktritt bis 56 Tage vor der Reise bei der Lebenshilfe Lüdenscheid - Märkischer Kreis ist: 20 Prozent vom Preis, mindestens aber 100 Euro
- Wenn der Rücktritt bis 29 Tage vor der Reise bei der Lebenshilfe Lüdenscheid - Märkischer Kreis ist: 30 Prozent vom Preis

- Wenn der Rücktritt bis 9 Tage vor der Reise bei der Lebenshilfe Lüdenscheid - Märkischer Kreis ist: 60 Prozent vom Preis

- Wenn der schriftliche Rücktritt bis 8 Tage vorher oder gar nicht bei der Lebenshilfe Lüdenscheid - Märkischer Kreis ist: den gesamten Preis

Wenn wir weniger bezahlen mussten, müssen Sie auch nicht den vollen Preis bezahlen.

Wir empfehlen eine Reiserücktrittsversicherung. Die bezahlt die Reise, wenn Sie nicht mitfahren können. Zum Beispiel, weil Sie krank sind.

Die Lebenshilfe Lüdenscheid - Märkischer Kreis kann absagen

Wenn nicht genug Teilnehmer mitmachen wollen, kann der FUD die Veranstaltung absagen. Das muss spätestens 30 Tage vor der Veranstaltung sein. Das bezahlte Geld, bekommen Sie so schnell es geht zurück.

Anmeldung

Die Anmeldung ist schriftlich auf dem entsprechenden Vordruck des Familienunterstützenden Dienstes (FUD) der Lebenshilfe Lüdenscheid - Märkischer Kreis e.V. vorzunehmen. Eine Anmeldung kommt ebenfalls durch eine telefonische Reservierung zustande, ihr muss innerhalb von 5 Tagen eine schriftliche Anmeldung folgen. Der Vertrag kommt mit der Zustellung der Anmeldebestätigung durch den Familienunterstützenden Dienst zustande, die in angemessener Frist erklärt werden muss (innerhalb von 4 Wochen). Es wird darauf hingewiesen, dass die Anmeldung persönlich erfolgen muss und die Anmeldebestätigung nicht übertragbar ist. Die Anmeldungen werden beim FUD nach zeitlichem Eingang bearbeitet, unter Berücksichtigung der vorhandenen Kapazitäten. Mit der Anmeldebestätigung mitgeschickte Unterlagen können Sie zum Vortreffen ausgefüllt Mitbrungen oder direkt an den FUD schicken.

Zuschüsse durch die Pflegekasse

Die Übernahme von Zuschüssen durch die Pflegekasse ist vor Zusenden der schriftlichen Anmeldung zu erfragen, falls dies ausschlaggebend für die Teilnahme sein sollte. Mit der Versendung eines Anmeldeformulars bzw. auf Anfrage erstellen wir eine Bescheinigung über die anfallenden Pflege- und Betreuungskosten.

Zahlungen

Mit Erhalt der Anmeldebestätigung werden Zahlungen fällig. Die Höhe der Anzahlungen beträgt 30% des Gesamtbetrages, welche innerhalb von 14 Tagen zu zahlen ist. Der Restbetrag ist spätestens 3 Wochen vor Reisebeginn zu zahlen. Die genauen Beträge können dem Schreiben entnommen werden. Kunden ohne Beeinträchtigung entrichten aufgrund des ggf. geänderten Betreuungsschlüssels möglicherweise einen anderen Betrag, Bei kurzfristig geplanten Reisen ist der Gesamtbetrag innerhalb der angegebenen Zahlungsfrist zu leisten. Nicht-einhalten der Zahlungsbedingungen bewirken keine Auflösung des Vertrages, allerdings behält sich der FUD vor, den Reiseplatz anderweitig zu vergeben. Bei Vorliegen einer Abtretungserklärung und Zusage von Zuschüssen durch die Pflegekasse rechnet der Lebenshilfe Lüdenscheid - Märkischer Kreis e.V. direkt mit der Pflegekasse ab. Der verbleibende Restbetrag ist 3 Wochen vor Fahrt auf das folgende Konto einzuzahlen:

Kontoinhaber: Lebenshilfe Lüdenscheid - Märkischer Kreis e.V.
IBAN: DE03 4505 0001 0005 0012 35
BIC: WELADE3HXXX
Bank: Sparkasse an Volme und Ruhr
Verwendungszweck: Reisen

Betreuung

Die Lebenshilfe Lüdenscheid - Märkischer Kreis stellt auf ihren Reisen eine 1:3 Betreuung sicher. Der Reisepreis entspricht dem 1:3 Betreuungsschlüssel. Ist eine 1:1 Begleitung notwendig, so muss dies bei der Anmeldung bekannt gegeben werden. Für den Fall, dass Unklarheiten bestehen, ob eine Intensivbegleitung notwendig ist, ist der/die TeilnehmerIn verpflichtet, diesbezüglich Rücksprache mit dem FUD zu halten. Bitte beachten Sie, dass wir gegebenenfalls anfallende Zusatzkosten für eine höhere Betreuungsanforderung, als die im Prospekt angegebene oder für erforderliche Hilfsmittel, in Rechnung stellen müssen. Dies erfolgt nach individueller Rücksprache. Zusätzliche Kosten können gegeben falls nachgefordert werden, falls und bei der Anmeldung die Notwendigkeit der Kostenursache nicht korrekt mitgeteilt wurde. Der Lebenshilfe Lüdenscheid - Märkischer Kreis e.V. ist in der Regel nicht in der Lage, während der Reisen eine Nachtwache bereit zu stellen. Es wird ausdrücklich darauf hingewiesen, dass keine ständige Begleitung und Aufsicht möglich ist. Personen, die einer solchen Betreuung bedürfen, können an diesen Veranstaltungen nicht teilnehmen.

Rücktritt durch den/die Reisende/n

Der/die Reisende kann jederzeit vor Antritt der Reise vom Vertrag zurücktreten. Der Rücktritt muss schriftlich erklärt werden. Entscheidend für den Rücktrittszeitpunkt ist der Eingang der schriftlichen Rücktrittserklärung beim FUD. Tritt der/die Reisende von der Reise zurück oder tritt sie nicht an, ohne vom Vertrag zurückzutreten, werden die Offenen Hilfen als Ausgleich für Verwaltungsaufwand und entstehende Kosten eine angemessene Entschädigung nach Maßgabe der folgenden pauschalisierten Stornokosten verlangen: Bei Reiseveranstaltungen bis zum 56. Tag vor Veranstaltungsbeginn 20 % des Gesamtbetrages, mindestens jedoch 100 €, vom 55. Tag bis zum 29. Tag vor Veranstaltungsbeginn 30 % des Gesamtbetrages, vom 28. Tag bis zum 9. Tag vor Veranstaltungsbeginn 60 % des Gesamtbetrages, ab dem 8.Tag, sowie bei Nichtantritt der Reise ohne Rücktrittserklärung den Gesamtbetrag, vorbehaltlich des Nachweises eines geringeren Schadens. Bei Flugreisen bis zum 59. Tag vor Veranstaltungsbeginn werden 20 % fällig, bis zum 39. Tag vor Veranstaltungsbeginn 40 %, bis zum 29. Tag vor Veranstaltungsbeginn 60 % und ab dem 8. Tag vor Veranstaltungsbeginn, sowie bei Nichtantritt der Reise ohne Rücktrittserklärung der Gesamtbetrag, vorbehaltlich des Nachweises eines geringeren Schadens.

Rücktritt der Lebenshilfe Lüdenscheid - Märkischer Kreis e.V.

Wird eine ausreichende Mindestteilnehmerzahl nicht erreicht, sind die Offenen Hilfen bis zum 30. Tag vor Veranstaltungsbeginn berechtigt, die Reise abzusagen. Den angezahlten Teilnehmerbetrag erhält der/die Reisende in diesem Falle unverzüglich und in voller Höhe zurück.

(Datum, Unterschrift) _____

() Mit meiner Unterschrift erkenne ich die AGBs für die Angebote des Familienunterstützenden Dienstes des Lebenshilfe Lüdenscheid - Märkischer Kreis e.V. an.

Anmeldung für Urlaubs · reisen

Ich heiÙe:

Mein Geburts · datum:

Meine E-Mail:

Meine Strasse:

Meine Postleit · zahl

Mein Ort:

Meine Kranken · kasse:

Meine Versicherungs · nummer:

Pflege · grad: 1 2 3 4 5

Ich habe einen gesetzlichen Betreuer: ja nein

Mein gesetzlicher Betreuer heiÙt:

Oder meine Eltern heiÙen:

Seine Telefon · nummer ist:

Oder die Telefon · nummer von meinen Eltern ist:

Seine E-Mail-Adresse ist:

Oder die E-Mail-Adresse von meinen Eltern ist:

sonstiges:

Ich melde mich für diese Urlaubs · reise an.

Ich möchte abrechnen über:

- Verhinderungs · pflege Entlastungs · betrag/ZBL
- Privat · rechnung

Wenn ich unterschreibe, bin ich mit den
Allgemeinen Geschäfts · bedingungen einverstanden.

Ort und Datum

Unterschrift



Anmeldung für die Freizeit · Angebote

Ich heiße:

Mein Geburts · datum:

Meine E-Mail:

Meine Strasse:

Meine Post · leit · zahl:

Mein Ort:

Meine Kranken · kasse:

Meine Versicherungs · nummer:

Pflege · grad: 1 2 3 4 5

Ich melde mich für diese Veranstaltung an.

.....
.....
.....
.....

Ich möchte abrechnen über:

- Verhinderungs · pflege
- Entlastungs · betrag/ZBL
- Privat · rechnung

Wenn ich unterschreibe, bin ich mit den
Allgemeinen Geschäfts · bedingungen einverstanden.

Ort und Datum

Unterschrift

.....



**Lebenshilfe
Lüdenscheid - Märkischer Kreis e. V.
Familienunterstützender Dienst (FuD)**

FuD Südkreis

Telefon 0 23 51 / 66 80-209
0 23 51 / 66 80-212

FuD Nordkreis

Telefon 0170-9215966



Lebenshilfe
Lüdenscheid - Märkischer Kreis